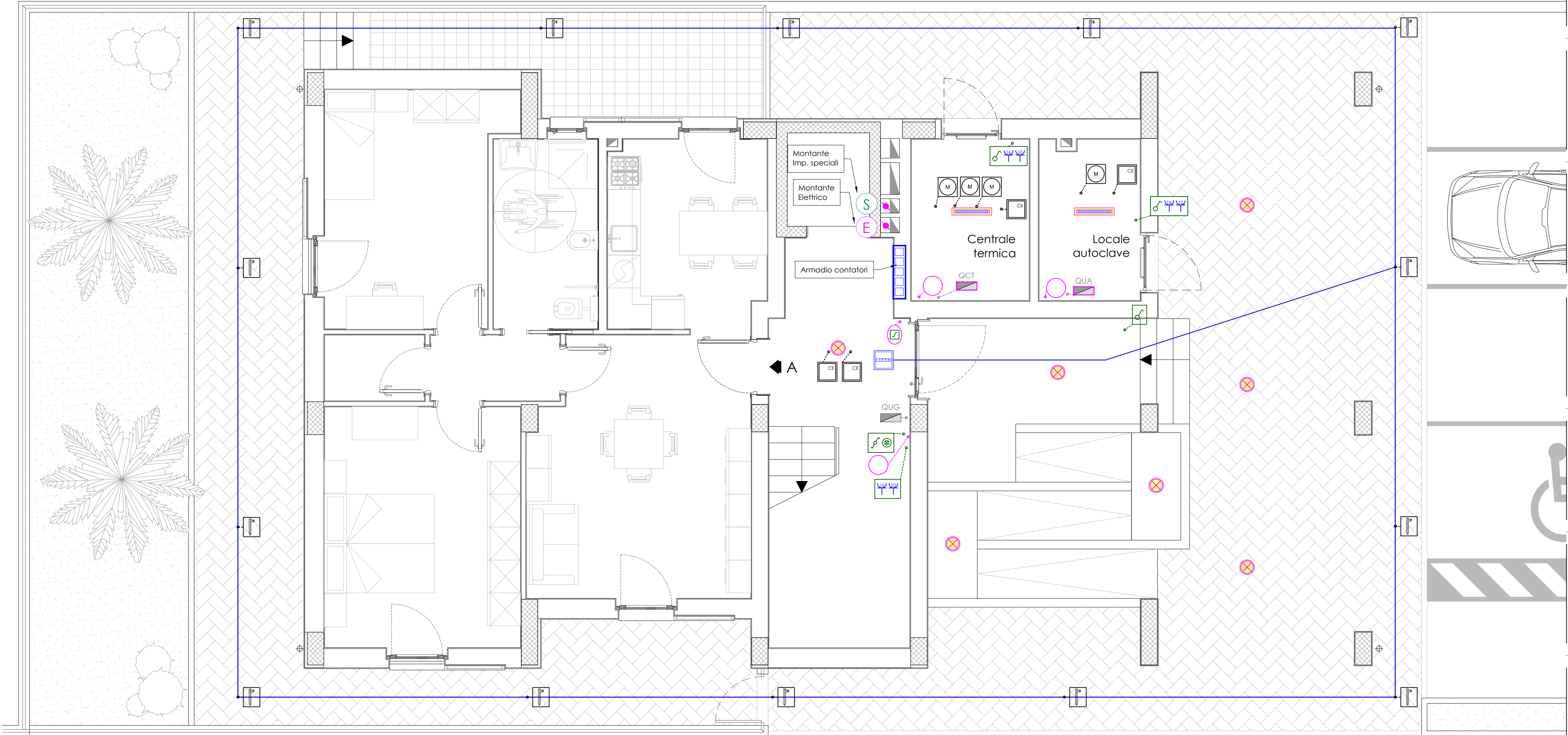


PIANTA PIANO TERRA



LEGENDA	
	Cassetta di derivazione
	Cassetta frutti
	Deviatore unipolare
	Interruttore unipolare
	Carico generico
	Motore
	Lampada d'emergenza autonoma
	Pres a 2P+T, 10 Ampere
	Pres a 2P+T, 16 Ampere
	Collettore di terra
	Picchetto
	Pulsante luminoso
	Punto luce
	PuntoRele
	Quadro Elettrico Classe di isolamento II
	Quadro Elettrico Classe di isolamento II IP 65
	Plafoniera IP55 con lampada 1x36 W FL
	Corpo illuminante a soffitto con lampada alogena E27 100W

N.B. • Tutti i componenti elettrici rappresentati nei locali tecnici dovranno avere grado di protezione ≥ IP54
• Le condutture dovranno essere di tipo incassato nella muratura o interrato
• Gli impianti funzionanti a tensioni differenti dovranno essere disposti in tubazioni e cassette separate elettronicamente

ARCA CAPITANATA
AGENZIA REGIONALE per la CASA e l'ABITARE

FONDO DI SVILUPPO E COESIONE 2007-2013
Regione Puglia - "Settore Aree Urbane - Città"

Finanziamento: € 1.200.000,00
Finanziamento integrativo: € 450.000,00 (Economie rivenienti dalle Leggi 457/78, 67/88 e 179/92)

Realizzazione di n° 9 alloggi di edilizia residenziale pubblica nel Comune di Margherita di Savoia (BT) in Via Carlo Afan De Rivera

Finanziamento complessivo: € 1.650.000,00

TIMBRO	IL RESPONSABILE UNICO DEL PROCEDIMENTO:	ing. Vincenzo De Devitis (Dirigente del Settore Tecnico)
	IL PROGETTISTA ARCHITETTONICO:	ing. Antonio Verrastro u.o. Progettazione / Appalti
	IL PROGETTISTA DELLE STRUTTURE E DEGLI IMPIANTI TECNOLOGICI:	ing. Francesco Lovino Via Barbarisco n. 7 - 76121 Barettta
	IL COORDINATORE DELLA SICUREZZA IN FASE DI PROGETTAZIONE:	ing. Francesco Soleti u.o. Costruzione / Recupero

TAVOLA	TITOLO	SCALA
IE02	IMPIANTO ELETTRICO UTENZE COMUNI - PIANO TERRA	1:50
		DATA
AGGIORNAMENTI	L'IMPRESA	IL DIRETTORE DEI LAVORI
RIF.		